

# Integracja systemów Kontroli Dostępu i Rejestracji Czasu Pracy w środowisku Ulisses

# System KD

- Ograniczenie dostępu do chronionych pomieszczeń. Prawa pracowników firmy w dostępie do pomieszczeń, przejść, czasów przebywania a także czasu pracy są określane przez administratora systemu.
- Ewidencja wejść i czasu pobytu pracowników w chronionych pomieszczeniach.
- Ewidencja wejść i czasu pobytu osób zewnętrznych (gości, firmy zewnętrznych).
- Pełny monitoring stanu pomieszczeń i lokalizacji osób prowadzony w sposób ciągły przez ochronę na stanowiskach terminalowych i okresowy monitoring w postaci raportów email lub sms.
- Sterowanie systemem realizowane lokalnie z poziomu stanowisk terminalowych lub zdalnie poprzez sms, serwis www.
- Ulisses dostarcza narzędzia sprawnego zarządzania ludźmi na terenie każdej instytucji, bez ograniczeń ilości użytkowników, budynków i ich lokalizacji.

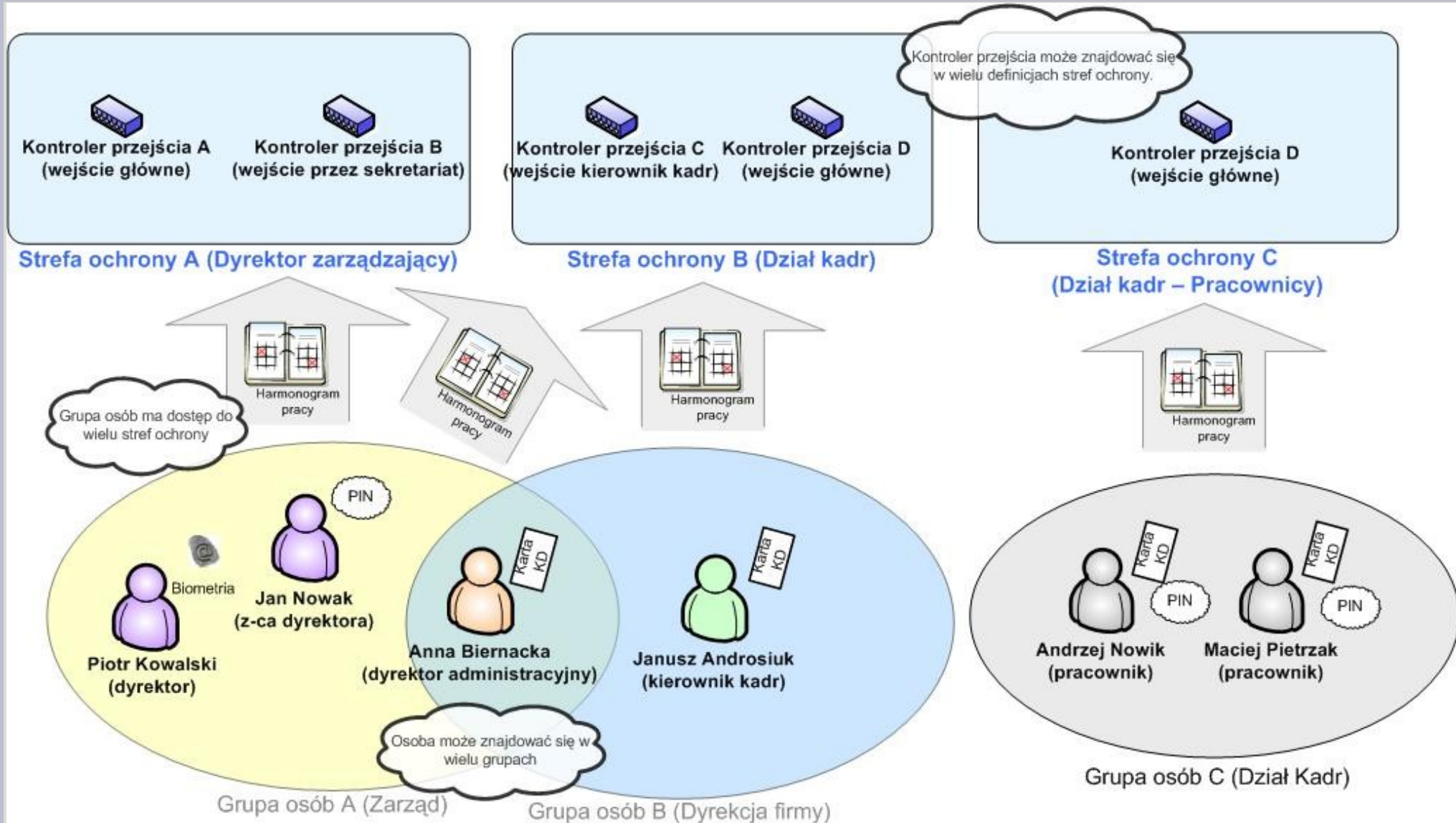
# System RCP

- Automatyczny sposób prowadzenia ewidencji czasu pracy.
- Kontrola czasu pracy
  - Bilans nadgodzin (50% ,100%),
  - Rozliczenie i ewidencja nieobecności, spóźnień
  - Rozliczenie wyjść (prywatnych, służbowych, innych definiowanych pobytów poza miejscem pracy - delegacje, wyjazdy do awarii, ...)
- Pełny nadzór nad harmonogramami pracy, urlopami, zwolnieniami.
- Wsparcie dla zakładów o pracy zmianowej i dużej rotacji pracowników (definiowane kalendarze pracy)
- Wydzielone stanowiska terminalowe dla działów kadr, kierowników zakładów, działów, zmian.
- Pełna interakcja z systemem KD.
- Współpraca z systemami kadrowo-płacowymi (Simple, Teta, Macrosoft, Insert, b-soft itd.).
- Tworzenie wielu zestawień i raportów

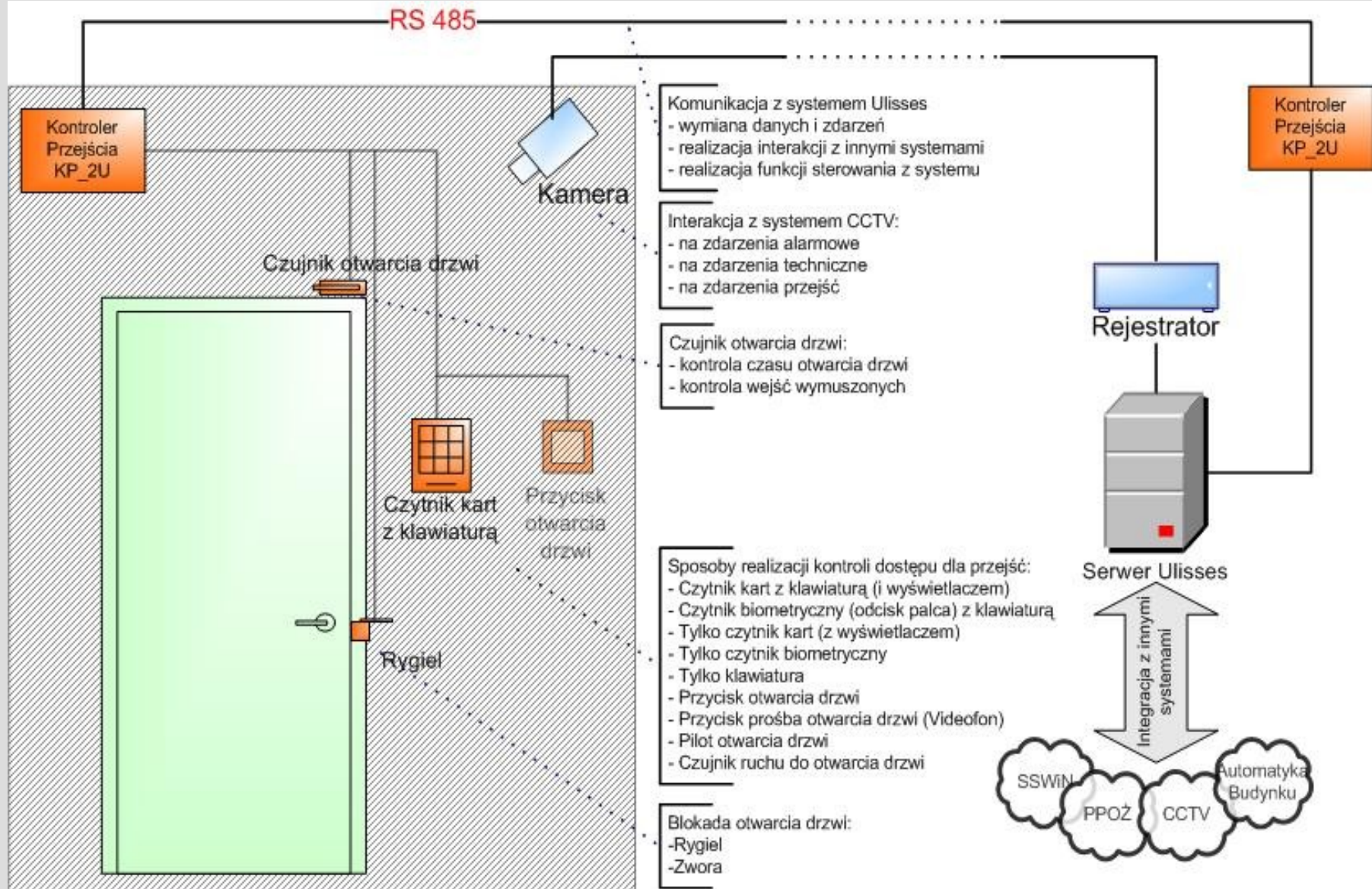
# Zalety stosowania systemu KD i RCP Ulisses

- Zabezpieczenie pomieszczeń i wejść na chroniony teren.
- Kontrola i dyscyplinowanie pracowników.
- Zmniejszenie nakładów pracy działów kadrowo – płacowych firmy.
- Możliwa integracja systemu KD z innymi systemami SSWiN, PPOŻ, CCTV, automatyki budynku.
- Współpraca z istniejącymi systemami kadrowo-płacowymi firmy.
- Dowolne możliwości rozbudowy systemu (brak ograniczeń liczby obsługiwanych użytkowników, przejść, stanowisk terminalowych oraz integrowanych systemów)
- Dostosowanie instalowanego systemu KD i RCP do potrzeb klienta (opracowywane na życzenie klienta funkcje i raporty)
- Stabilność i bezpieczeństwo (redundancja serwerów, stanowisk terminalowych, baz danych,)
- Zgodność z przepisami nowego Kodeksu Pracy, może być podstawą ustalania wynagrodzeń, systematycznie uaktualniane oprogramowanie uwzględniające potrzeby i uwagi użytkowników oraz specjalistów z działów HR

# Organizacja logiczna systemu KD



# Organizacja fizyczna systemu KD



# Organizacja systemu RCP

## Organizacja i planowanie czasu pracy



Kalendarz



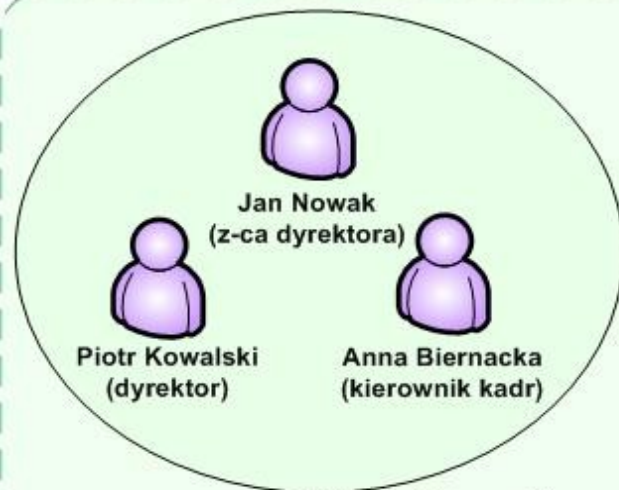
Zestaw  
schematów



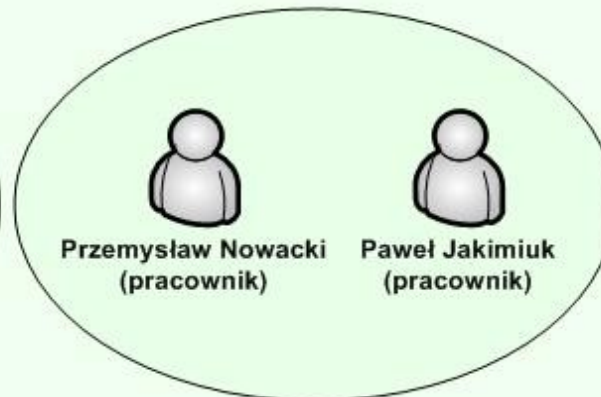
Schemat



Zgodnie z przyjęciem  
do pracy



Wydział (Zarząd)



Zmiana nocna (Dział Produkcji)



Pracownicy  
niepełnoetatowi

## Organizacja i zarządzanie osobami

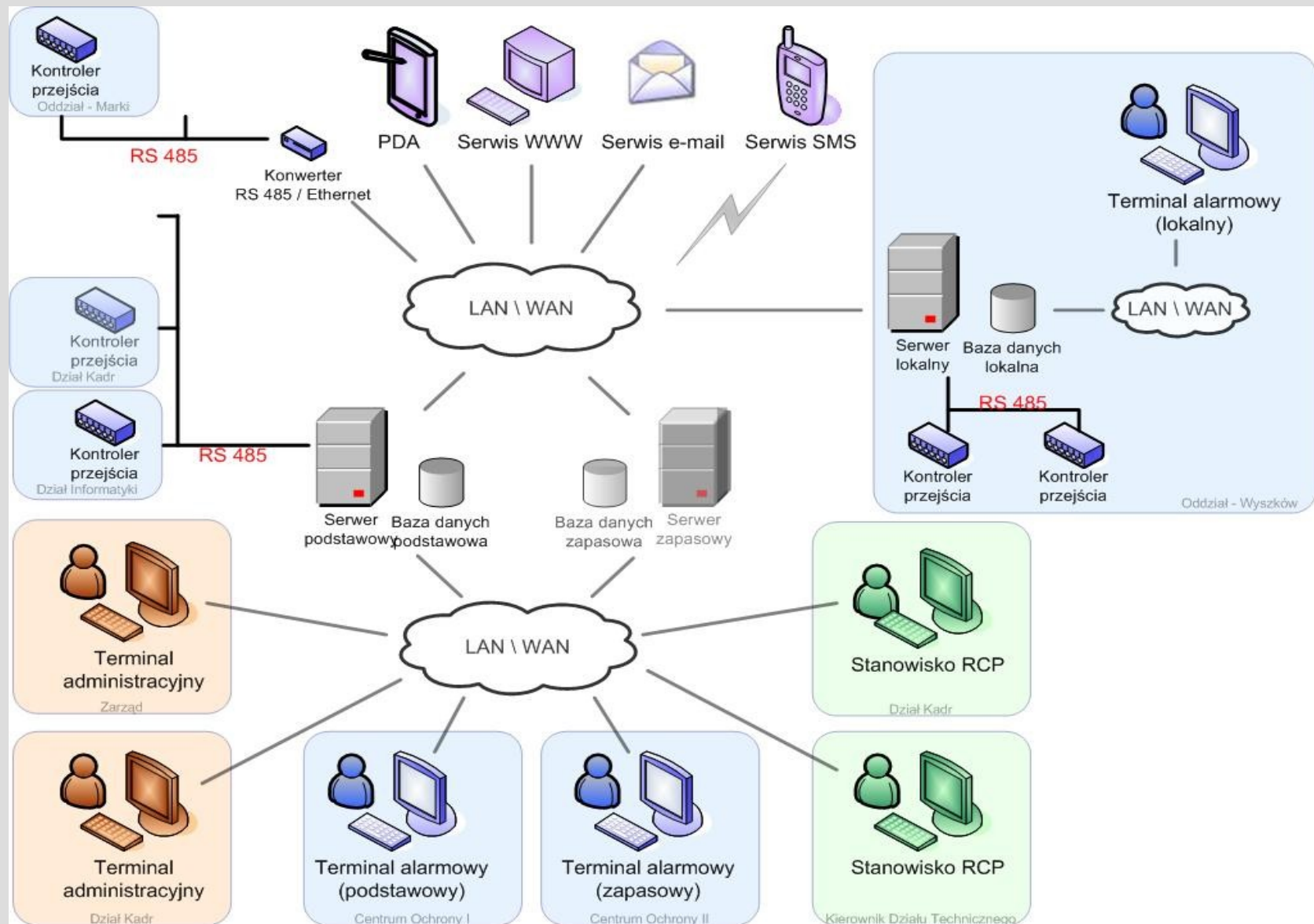
# System Ulisses

- Podstawowe zadania systemu Ulisses:
  - W zakresie bezpieczeństwa:
    - Integrowanie systemów ochrony budynku, z ujednoczoną prezentacją napływających sygnałów i stanów obiektu
    - Zwiększenie bezpieczeństwa i funkcjonalności obiektu poprzez dostarczenie interakcji między integrowanymi systemami
    - Zapewnienie pełnego nadzoru z czytelnym interfejsem graficznym i funkcjami sterowania urządzeniami.
  - W zakresie administracji:
    - Wydzielenie funkcjonalnych stanowisk administracyjnych
    - Dostarczenie ujednoczonych narzędzi administrowania i sterowania budynkiem

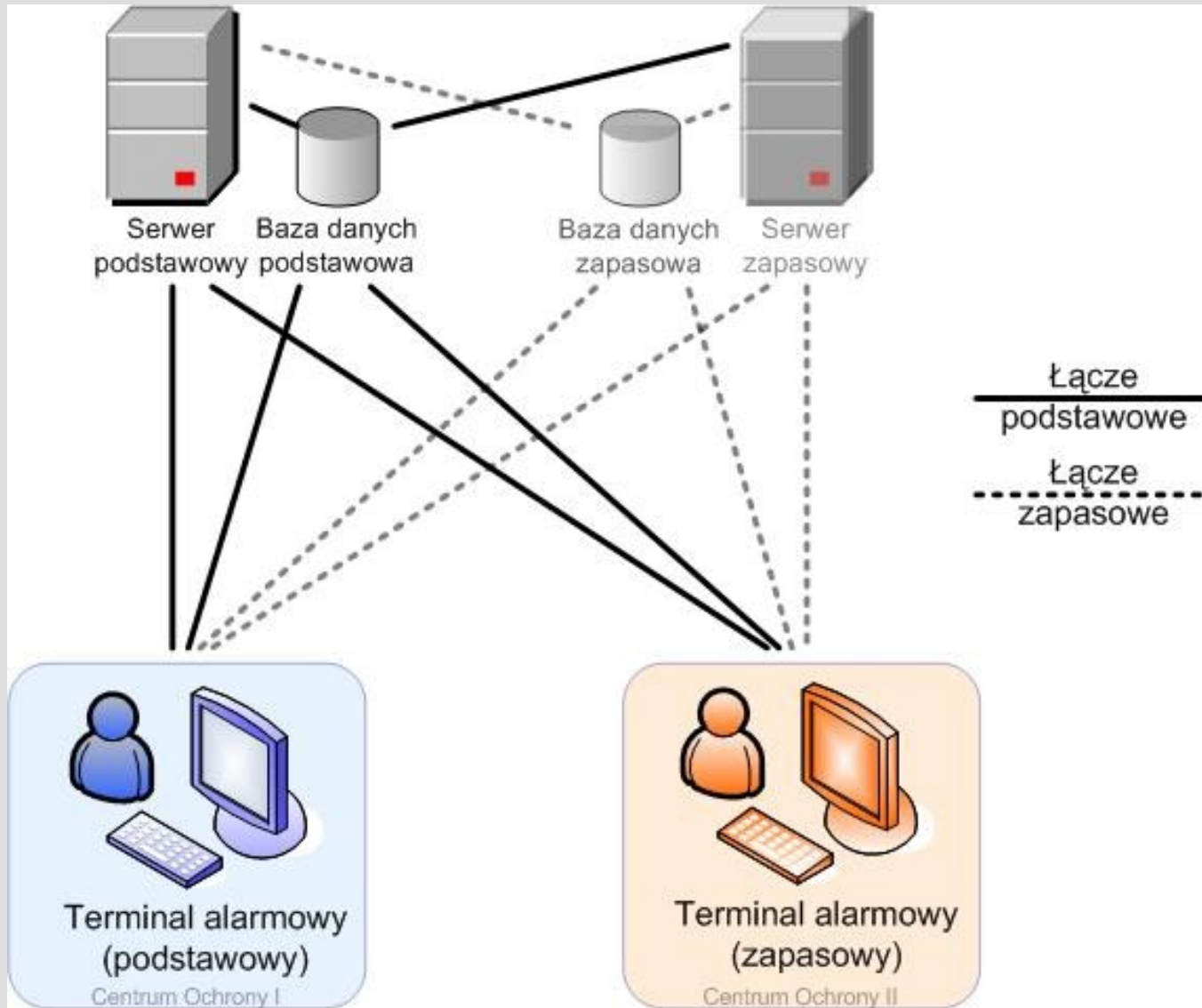
# Struktura systemu Ulisses

- Integrowane systemy bezpieczeństwa i automatyki budynku:
  - System kontroli dostępu (SKD).
  - System sygnalizacji włamania i napadu (SSWiN).
  - System sygnalizacji pożarowej (PPOŻ).
  - System telewizji dozorowej (CCTV).
  - System transportu (windy).
  - System wentylacji i klimatyzacji.
  - System oświetlenia.
  - Inne systemy automatyki budynku.
- Współpraca z innymi systemami
  - RCP
  - Kadrowo - płacowe
  - inne
- Moduły zdalnego dostępu
  - Serwis sms
  - Serwis www
  - Serwis email

# Architektura systemu Ulisses



# Architektura systemu (redundancja)



# Bezpieczeństwo i niezawodność systemu

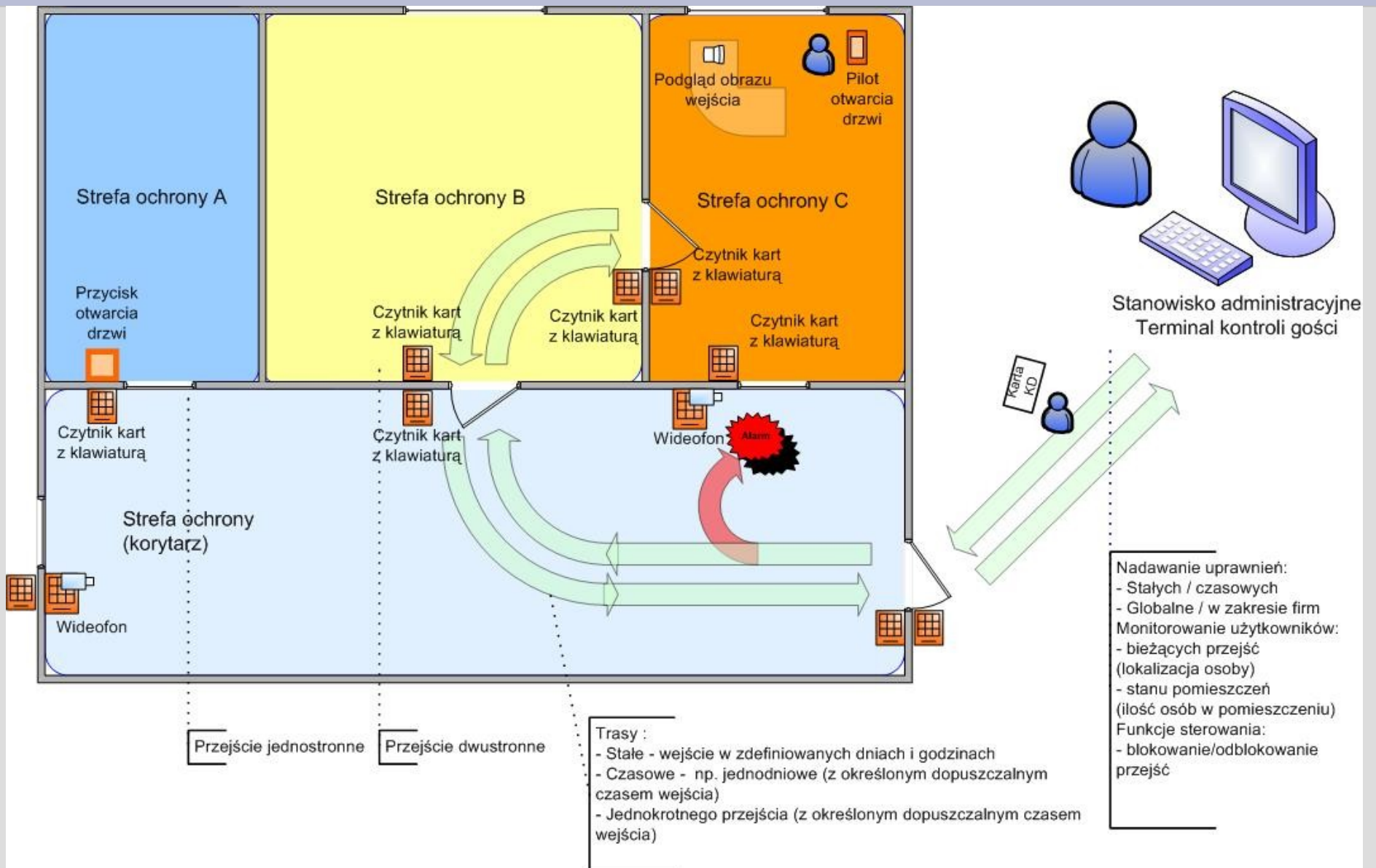
- Hierarchiczny system uprawnień dostępu do systemu i jego funkcji.
- Rejestrowanie zmian konfiguracji i akcji operatora i systemu wykonanych z każdego punktu systemu.
- Redundancja baz danych, serwerów, jednostek terminalowych.
- Harmonogramy kopii zapasowych danych
- Definiowany poziom dostępu do pomieszczeń
  - Klasa 0 - brak rozpoznania
    - Przycisk, pilot
  - Klasa 1 – informacja zapamiętana
    - Indywidualny kod dostępu (PIN)
  - Klasa 2 – identyfikator lub biometryka
    - Karta zbliżeniowa lub odcisk palca
  - Klasa 3 - identyfikator lub biometryka + informacja zapamiętana
    - Karta zbliżeniowa lub odcisk palca, indywidualny kod dostępu (PIN)

# Funkcjonalność KD

# Konfiguracja przejść (funkcje lokalne)

- Monostabilne wyzwalany przez 1 użytkownika
- Monostabilne wyzwalany przez 2 użytkowników
- Monostabilne z koincydencją 2 użytkowników
- Śluza
- Z przyciskiem - otwarcie drzwi
- Z przyciskiem - prośba otwarcia drzwi (videoofon)
- Z opcją pilota radiowego.
- Zawsze zamknięte
- Zawsze otwarte
- Przejścia jednostronne, dwustronne (1 lub 2 czytniki)
- Definiowany czas otwarcia drzwi
- Definiowany czas zwolnienia rygla
- Antipassback lokalny

# Konfiguracje przejść (przykłady)



# Konfiguracja przejść (funkcje globalne)

- Antipassback globalny (dyscyplinowanie pracowników)
- Trasy (dostęp do strefy wewnętrznej tylko w przypadku zalogowania się na bramce poprzedzającej).

# Funkcje sterownia i dostępu do informacji stanu systemu

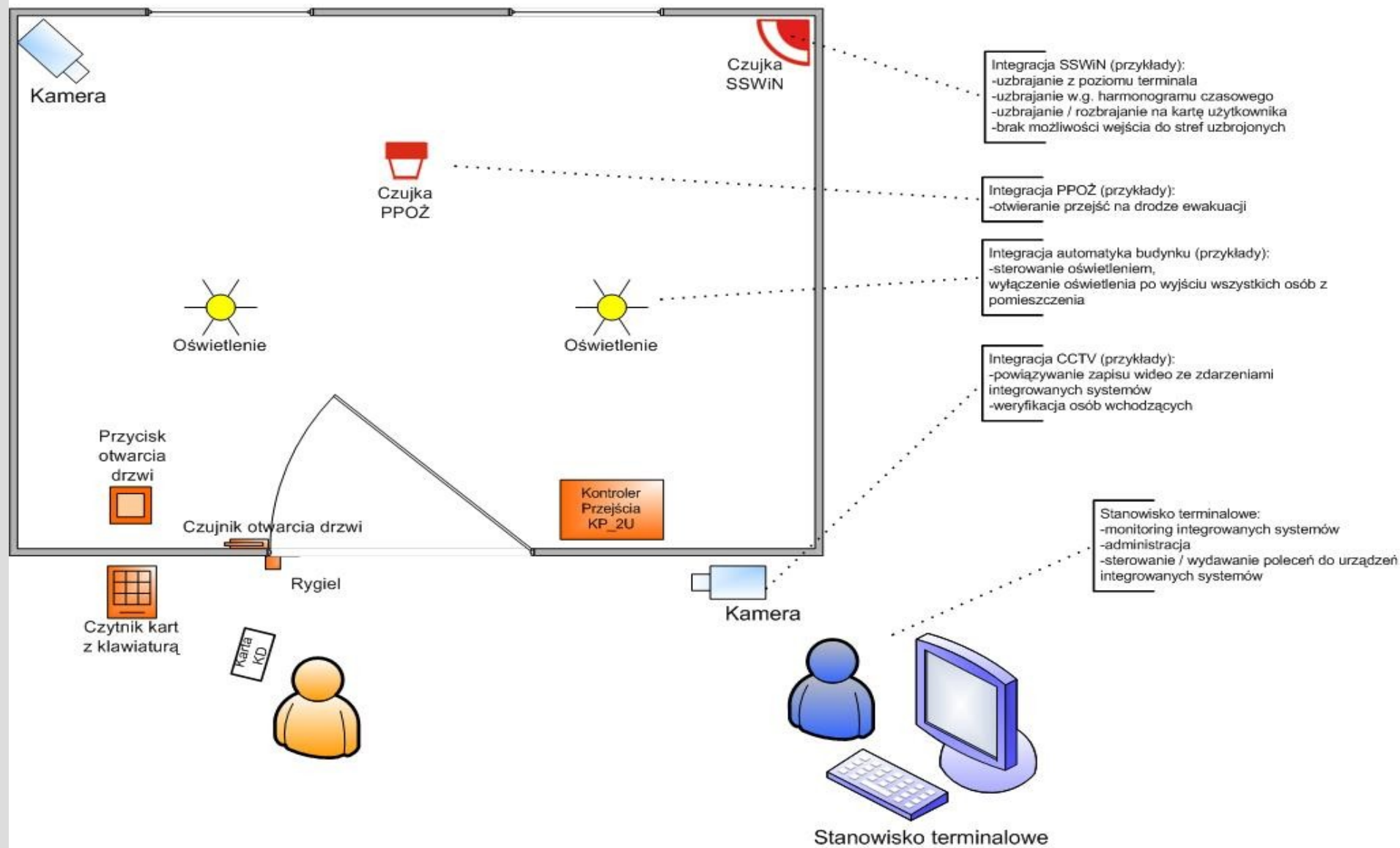
- Czasowe blokady stref ochrony\*
  - z poziomu terminala, serwisu www, lub sms
- Czasowe otwarcia stref ochrony\*
  - z poziomu terminala, serwisu www, lub sms
- Raporty stanu systemu\*
  - Z poziomu terminala, serwisu www, lub wysyłane poprzez sms, email

\*Funkcje dostępne tylko osobom upoważnionym po uprzedniej weryfikacji ich tożsamości

# Integracja SKD z innymi systemami

- SSWiN
  - Uzbrajanie / rozbrajanie stref z poziomu SKD.
  - Blokowanie wybranych przejść w przypadku wystąpienia alarmu.
  - Brak dostępu do strefy uzbrojonej (generowanie zdarzenia alarmowego)
- PPOŻ
  - Automatyczne otwarcie przejść na drodze ewakuacji.
- CCTV
  - Tworzenie powiązań do nagrań (alarmowych, technicznych,...)
- Automatyka budynku
  - Funkcje bezpieczeństwa ( np. brak możliwości uruchomienia urządzeń, gdy w pomieszczeniu przebywają osoby)
  - Sterowanie oświetleniem, wentylacją (np. po wejściu/wyjściu wszystkich osób z pomieszczenia)
  - Sterowanie nagłośnieniem (np. w przypadku zdarzeń alarmowych)
  - Sterowanie windami (np. ograniczenie dostępu na określone piętra osobom nieuprawnionym i z zewnątrz – np. akwizytorzy)

# Przykłady wykorzystania systemu



# Administracja KD

- Zadania administratora systemu:
  - Budowa logicznej organizacji systemu kontroli dostępu do pomieszczeń (strefy ochrony, grupy, zarządzanie osobami, kartami KD).
  - Przydzielanie uprawnień użytkownikom dostępu do systemu.
  - Definiowanie i przydzielanie harmonogramów wejść/wyjść (obsługa pracy zmianowej)
  - Nadzór nad pracą systemu i urządzeń.
  - Tworzenie raportów / szablonów raportów dla innych użytkowników

# Monitorowanie SKD

- Zadania zespołu ochrony:
  - Weryfikacja i obsługa zdarzeń wpływających do systemu, reagowanie na zdarzenia alarmowe napływające z chronionych pomieszczeń.
  - Tworzenie raportów (w zależności od potrzeb)
    - Historia zdarzeń strefy ochrony/przejścia
    - Historia zdarzeń osoby
    - Lokalizowanie osób
    - Statystyki ilości osób w pomieszczeniach
    - Stan pracy urządzeń systemu
- Potrzeba stworzenia stanowisk ochrony uzależniona jest od decyzji klienta i zależy od charakteru objętych ochroną pomieszczeń.

# Funkcjonalność RCP

- Wyliczenie czasu pracy realizowane w jeden z następujących sposobów:
  - schematu pracy - z góry ustalonego sposobu rozliczania z określonymi godzinami wejść, wyjść, wymaganą do przepracowania normą i innymi parametrami;
  - kalendarza - na podstawie zadeklarowanych na każdy dzień roboczy paramerów pracy
  - wg automatycznego wyszukiwania najbardziej zbliżonego schematu pracy do napotkanej godziny rozpoczęcia pracy
  - Domyślne – wg godzin rozpoczęcia pracy pracownika i określonymi parametrami.
- Raportowanie efektywnego czasu pracy, nadgodzin, bilansu nadgodzin, spóźnień, czasu spóźnień, czasu przebywania na zakładzie, nieobecności, frekfencji, zarządzanie zwolnieniami, korekcji zdarzeń itd.

# Funkcjonalność RCP

- Uwzględniony regulamin pracy zakładu
  - godziny wejścia ostatecznego (powyżej którego program traktuje wejście jako spóźnienie)
  - sposób postępowania z czasem w przypadku wcześniejszego, niż w regulaminie wejścia (zaliczanie do czasu pracy / czas pracy liczony od godziny wejścia),
  - sposób naliczania spóźnień – od godziny wejścia/od godziny zadeklarowanej jako wejście ostateczne, np.: Godzina wejścia = 7:00, godzina wejścia ostatecznego 7:15. Jeśli spóźnienie ma być liczone od godziny wejścia ostatecznego, pracownik wchodzący o godzinie 7:16 ma 1 minutę spóźnienia. Jeśli spóźnienie ma być liczone od godziny wejścia spóźnienie wynosi 16 minut.
  - planowana godzina wyjścia,
  - sposób postępowania z czasem jeśli wyjście było później, niż określono w regulaminie (zaliczane do czasu pracy/czas pracy liczony tylko do godziny wyjścia),
  - nominalny czas pracy (czas powyżej którego naliczane są godziny nadliczbowe),
  - maksymalny czas pracy
  - wcześniejsze, niż w regulaminie, wyjście z pracy zadeklarowane jako służbowe zaliczane do czasu pracy i sumowane przez program jako praca do godziny wyjścia lub traktowane jako wyjście służbowe z oczekiwanym powrotem,
  - uwzględnienie godzin nocnych

# Administracja RCP

- Zadania administratora RCP
  - Administracja pracownikami (dodawanie, usuwanie)
  - Tworzenie schematów, zestawów schematów, kalendarzy pracy
  - Określenie formy rozliczania czasu pracy pracowników
  - Tworzenie wydziałów / grup osób
  - Tworzenie raportów, analiz.

# Zastosowanie rozwiązań bezpieczeństwa

- **Ulisses**
  - Jednostki wojskowe
  - Banki
  - Przedsiębiorstwa, firmy (MWiK Warszawa, PGNiG)
  - Inne
- **Palladion**
  - Banki
  - Centra monitoringu