

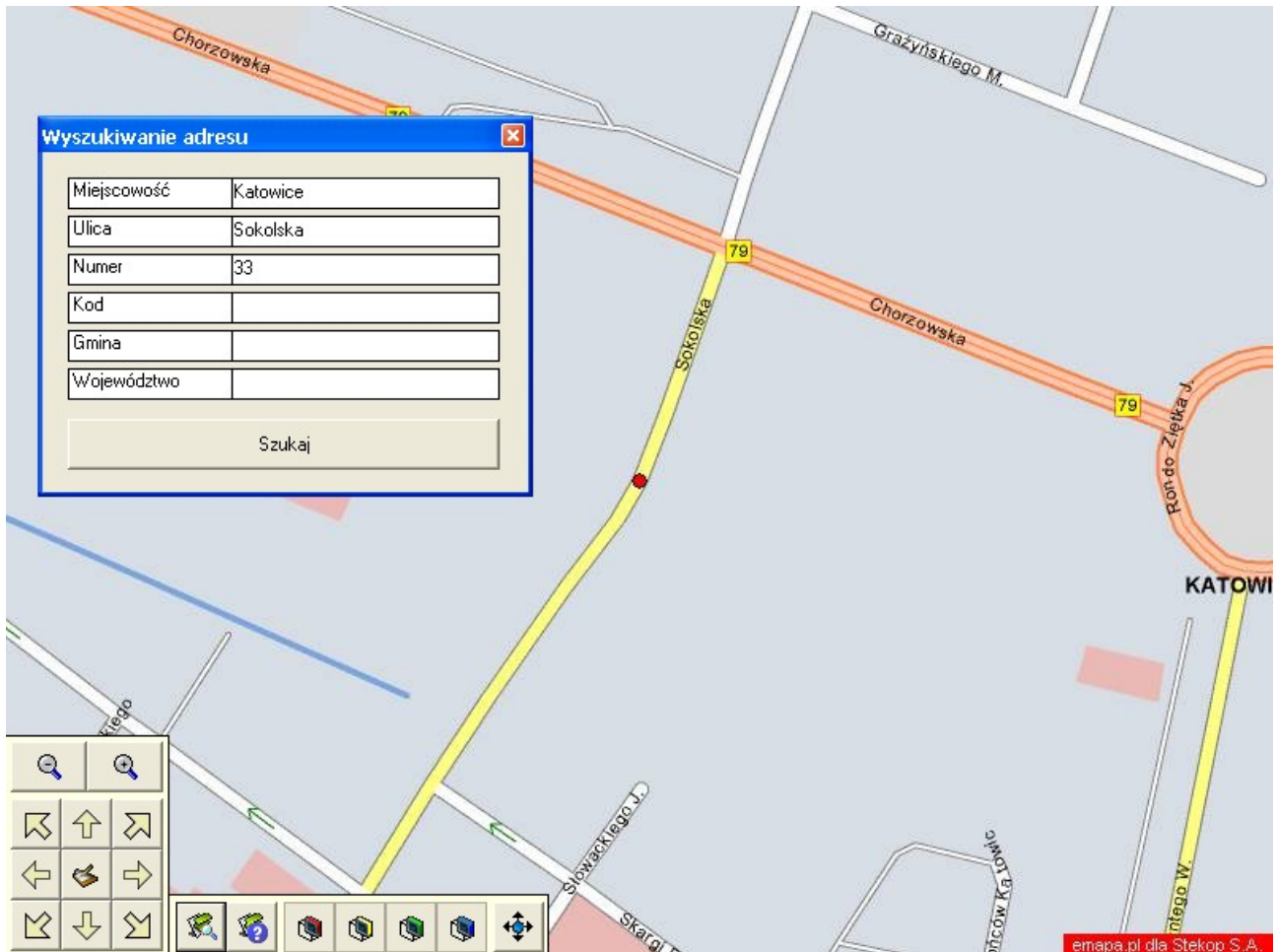


## Funkcjonalność modułu map cyfrowych terminala Palladion / Ulisses

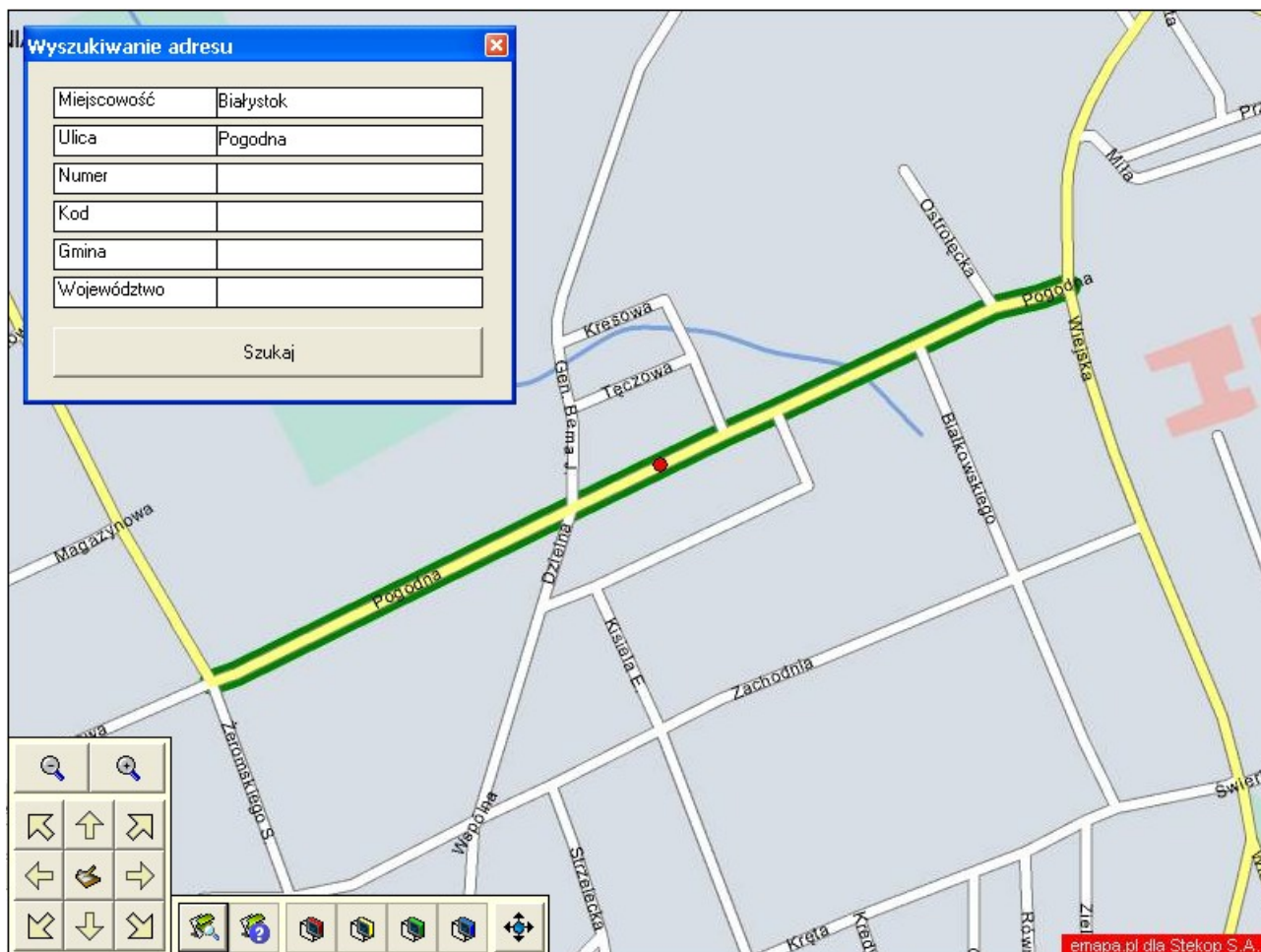
1. Mapy cyfrowe dostępne są z poziomu terminala alarmowego z poziomu zakładki “mapa” karty obiektu.
2. Nawigacja
  - 14 poziomów “zoom” wybieranych przez użytkownika z poziomu paska narzędziowego.
    - Automatyczny “zoom” funkcji szukaj
    - Proste przesuwanie mapy myszą poprzez funkcje “drag & drop” lub przesuwanie skokowe z poziomu paska narzędziowego.
    - Funkcja wyszukiwania na mapie z dokładnością do numerów budynków. Oznaczanie wyników wyszukiwania.
    - Funkcja szybkiego centrowania do dowolnie określonego położenia i skali mapy.
3. Interakcja z monitorowanymi obiektami.
  - Prezentacja obiektów monitorowanych na mapach cyfrowych wraz z ich aktualnym stanem (alarm/uszkodzenie/załączenie/norma) kolorystycznie zgodnym z konwencją terminala alarmowego.
  - Prezentacja obiektów w postaci dowolnie zdefiniowanych podkładów bitmapowych dla poszczególnych typów obiektów i ich stanów lub prostych symboli graficznych (typ obiektu) o określonych kolorach (stan obiektu)
  - Prezentacja opisu obiektu pod symbolem, który może być pokazywany i ukrywany z poziomu paska narzędziowego.
  - Funkcja wyszukiwania na mapie z dokładnością do numerów budynków. Oznaczanie wyszukanych budynków lub ulic.
  - Filtrowanie obiektów wyświetlanych na mapie względem ich stanu z poziomu paska narzędziowego.
  - Proste wyszukiwanie monitorowanego obiektu z poziomu listy obiektów kliknięcie na obiekt przy aktywnej zakładce map cyfrowych powoduje automatycznie przestawianie środka mapy na dany obiekt z automatycznym skalowaniem.
  - Proste zlokalizowanie zdarzenia z poziomu listy zdarzeń. Wyszukanie obiektu dla którego wystąpiło zdarzenie na mapie cyfrowej.
  - Prosta możliwość uzyskania danych obiektu z poziomu map cyfrowych poprzez wywołanie menu kontekstowego wybranego symbolu graficznym mapy. Ukazuje się nazwa obiektu kliknięcie powoduje przełączenie listy obiektów na wybrany obiekt.
  - Bezpośredni dostęp do historii i edycji obiektu z poziomu map cyfrowych (Funkcje menu kontekstowego wybranego symbolu graficznego)
  - Szybkie uzyskiwanie informacji obiekcie poprzez ukazywanie nazw obiektów w “popup menu”
4. Konfiguracja i wprowadzanie nowych obiektów.
  - Moduł map udostępnia następujące sposoby wprowadzania nowych obiektów i ich pozycjonowania na mapie:
    - poprzez lokalizację automatyczną na podstawie adresu.
    - poprzez funkcje “drag & drop” symbolu graficznego mapy. (Używane przy korygowaniu położenia obiektu)
    - poprzez wprowadzenie współrzędnych geograficznych.
5. Funkcjonalność rozszerzona (obecnie nie dostępna)

- Graficzne wyznaczanie najkrótszej, najszybszej, najtańszej trasy dojazdu pomiędzy wieloma obiektami

## 6. Interfejs przykłady:



Rys 1. Wyszukanie obiektu z dokładnością do numeru domu. (Znaleziony obiekt został zaznaczony czerwonym kolorem)



Rys 2. Wyszukiwanie obiektu z dokładnością do ulicy. (Znaleziona została zaznaczony zieloną obwódką a jej centralny punkt czerwonym kolorem)



Rys 3. Prezentacja obiektów na mapie w postaci prostych symboli graficznych (typ obiektu) wraz z kolorami (stan obiektu) i obiektu graficznego. Filtry stanów zostały ustawione na wyświetlenie obiektów o wszystkich stanach. Opcja wyświetlania opisów została ustawiona jako aktywna.