

STEKOP S.A.

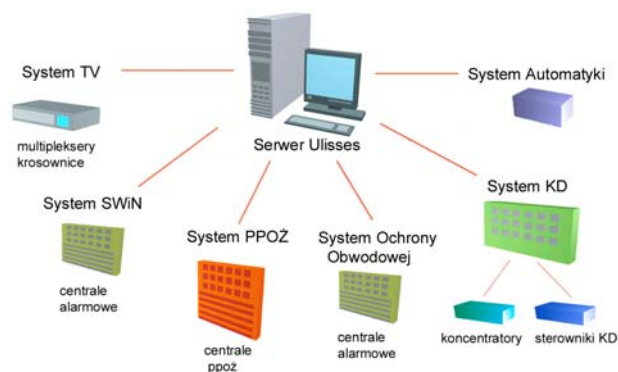
<http://www.stekopsa.pl>
Białystok 2003

SYSTEM INTEGRUJĄCY ULISSES (Materiały Informacyjne)

wersja 1.0
01.05.2003

Integrowane systemy:

- System Sygnalizacji Włamania i Napadu
 - Centrale Galaxy
 - Centrale MC16/32 (STEKOP)
- PPOŻ
 - Centrale z protokołem Telsap 2000 (Polon-Alfa, , AT&T Tefla, Unimor, Saggita)
 - Aritech
- Ochrony Obwodowej
- Telewizji Przemysłowej
 - Multiplexery Panasonic, Ultrak, MT1016, ADV serii DPX i inne
 - Krosownice Panasonic, Philips serii ALLEGIANT TC8x00
- Kontroli Dostępu
 - Sterowniki KD (STEKOP)
- Automatyki Budynku



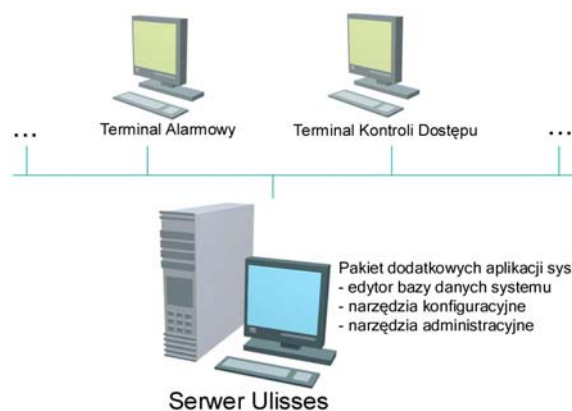
Architektura systemu:

Aplikacje wchodzące w skład systemu :

- **Jednostka Centralna – serwer**
- **Terminal Kontroli Dostępu**
- **Terminal Alarmowy (Ochrony)**
- Edytor Bazy Danych Systemu
- UlissesConfig (konfiguracja)
- Druk

Sieciowa architektura systemu:

- Zdalny monitoring obiektu (Transmisja obrazu video serwer-terminale)
(Przesyłanie zdarzeń systemowych serwer-terminale)
- Zdalna administracja KD



Aplikacje systemu Integrującego Ulisses:



Jednostka centralna systemu ULISSES

- funkcje serwera systemu
- pełne zarządzanie - integracja systemów (monitoring, kontrola techniczna)
- stanowisko instalatora i administratora systemu
- rozszerzone funkcje stanowiska monitoringu



Terminal Kontroli Dostępu (Klientów)

- stanowisko obsługi klientów obiektu (administracja uprawnień KD, zarządzanie klientami / kartami kodami dostępu)



Terminal Alarmowy (Ochrony)

- zdalne stanowisko monitoringu obiektu (nie posiadające funkcji administratora i instalatora systemu)



Edytor Bazy danych systemu

- budowa, przygotowanie bazy danych systemu (definiowanie chronionych obszarów, instalowanych urządzeń, stworzenie pierwszego użytkownika systemu)



UlissesConfig

- konfiguracja parametrów pracy systemu

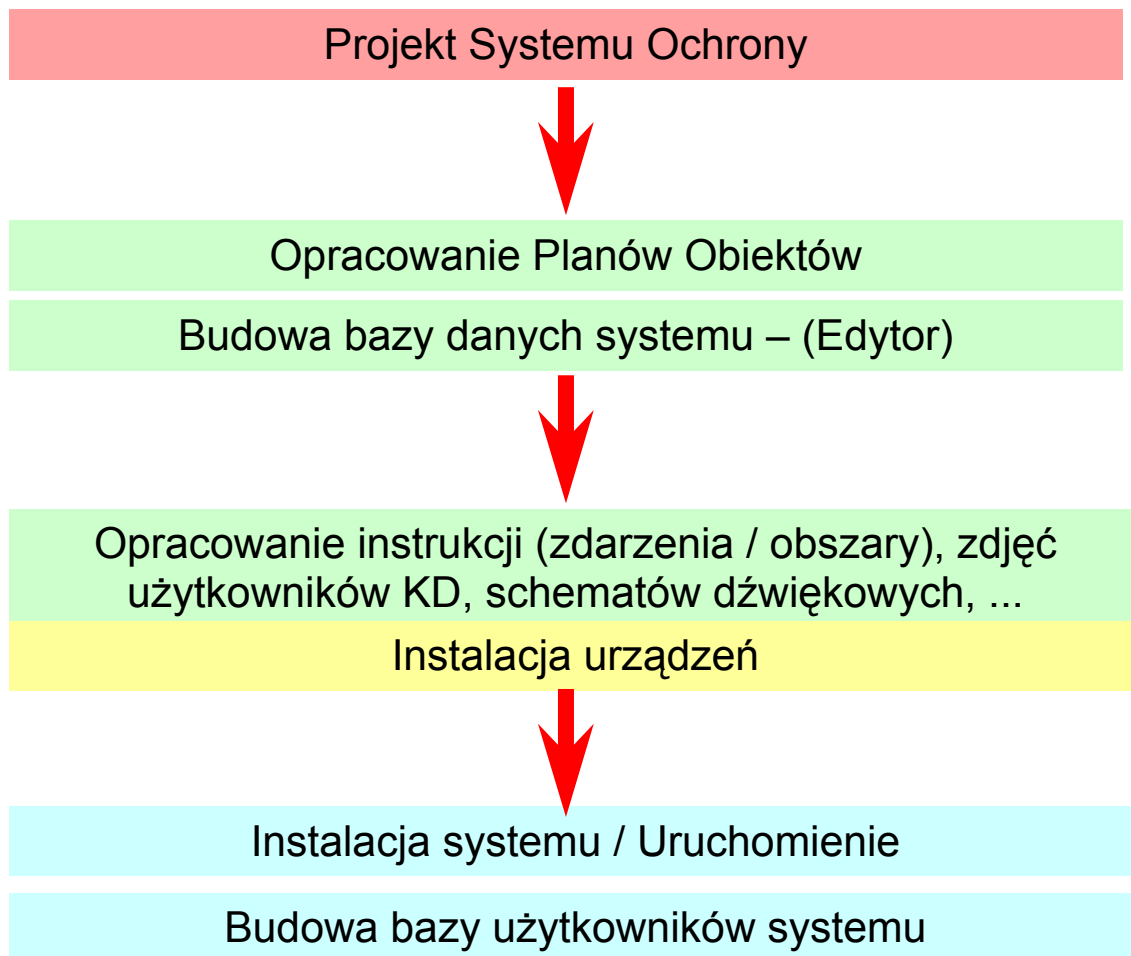


Druk

- drukowanie zdarzeń historii

Proces przygotowania systemu z bazą danych do instalacji na obiekcie:

- W skład pakietu oprogramowania Ulisses wchodzi narzędzia dedykowane projektantom systemów alarmowych umożliwiające przygotowanie systemu wraz z bazą danych od podstaw jeszcze przed instalacją urządzeń na obiekcie.



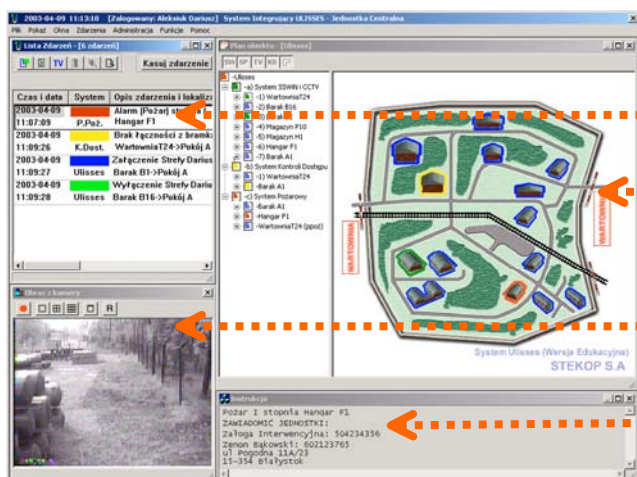
Autonomiczny charakter pracy integrowanych systemów

- Utrata łączności integrowanych systemów z jednostką centralną nie powoduje zmniejszenia funkcjonalności całości systemu ani utraty zdarzeń; (pamięć sterowników Kontroli Dostępu i central SSWiN PPOŻ).

- Każdy z elementów integrowanych systemów pracuje w trybie autonomicznym (programowane kontrolery, centrale), brak łączności z jednostką centralną nie powoduje umniejszenia funkcjonalności.

- Zachowanie zdarzeń z central alarmowych i ppoż oraz sterowników KD w przypadku zatrzymania pracy serwera lub braku łączności z serwerem i ponowne ich przesłanie po uruchomieniu systemu

Interakcja systemu na zdarzenia



Interakcja skierowana ku operatorowi:

- Zdarzenie z pełnym opisem i precyzyjną lokalizacją (archiwizacja zdarzenia)
- Przedstawienie lokalizacji zdarzenia na planach obiektu (dowolny poziom szczegółowości)
- Ustawienie aktywnej kamery na lokalizację zdarzenia (archiwizacja obrazu)
- Wyświetlenie instrukcji dla zdarzenia / lokalizacji
- Informacja dźwiękowa

Interakcja systemowa:

- Przesłanie zdarzenia do terminali
- Sterowanie automatyką przemysłową
- Sterowanie kontrolą dostępu

